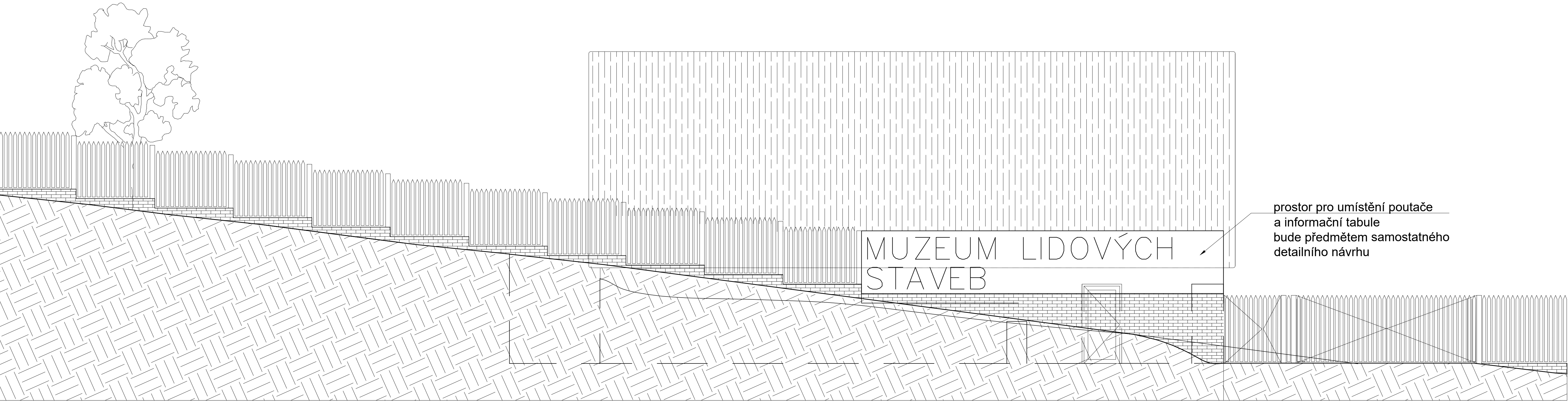


ŘEZ CC'



POHLED SEVEROVÝCHODNÍ

revize	pops	vypracoval	UPOZORNĚNÍ:				! <div>© Copyright 2011 IHARCH s.r.o.</div>					
00-00-0000	Změna ...		1. IBAKELIV NEJASNOSTI NEBO ROZPORY V PROJEKTOVÉ DOKUMENTACI MUSÍ BÝT PROJEKOVÁNY SE ZODPOVĚDNÝM PROJEKTANTEM A JIM ODSOUHLASENY PŘED ZAHÁJENÍM PRACÍ. 2. ZHOTOVITEL PROVEDE VYTÝČENÍ STAVBY. NA PŘÍPADNÝ NESOUHLAS S PROJEKTOVOU DOKUMENTACÍ BEZ PRODLENÍ UPOZORNÍ HLAVNÍHO ARCHITEKTA A ODSOUHLASÍ S NÍM DALŠÍ POSTUP PŘED ZAHÁJENÍM STAVEBNÍCH PRACÍ. 3. NEOHMĚROVAT Z VÝKRESŮ: PŘÍPADNĚ NEJASNOSTI BUDE ZHOTOVITEL NEPRODLENĚ KONZULTOVAT SE ZODPOVĚDNÝM PROJEKTANTEM, S KTERÝM ODSOUHLASÍ DALŠÍ POSTUP. 4. IVEŠKÉRE KONSTRUKCE A DETALY BUDOU PROVÁDĚNY DLE TECHNOLOGICKÝCH PŘEDPISŮ A POŽADAVKŮ VÝROBCE A ZA DODRŽENÍ PLATNÝCH NOREM. 5. VŠECHNY ROZMĚRY PŘED ZADÁNÍM VÝROBY JE ZHOTOVITEL POVINEN OVĚŘIT NA STAVBĚ A ZODPOVÍDÁ ZA JEJICH SPRÁVNOSTI VYTÝČENÍ. 6. ZHOTOVITEL PŘEDLOŽÍ VZORKY VŠECH POVRCHŮ A DETAILŮ KE SCHVÁLENÍ ARCHITEKTEM PŘED ZAPOČETÍM PRACÍ. 7. TENTO VÝKRES MUSÍ BÝT POUŽIT VÝHRADNĚ VE SPOJITOSTI S VÝKRESY VŠECH STAVEBNÍCH A ARCHITEKTONICKÝCH DETAILŮ, S VÝKRESY VŠECH PROFESÍ A TECHNICKÝMI ZPRÁVAMI ZMĚNA SPECIFIKACE JE MOŽNÁ POUZE SE SOUHLASEM ZODPOVĚDNÉHO PROJEKTANTA 8. PROJEKTOVÁ DOKUMENTACE JE DŮŠEVNÍM MAJETKEM AUTORA PD, BEZ JEHO PÍSEMNÉHO SOUHLASU NESMÍ BÝT POUŽITA K JINÉMU ÚČELU NEŽ REALIZACI PROJEKTU, PRO NĚJŽ BYLA VYTVOŘENA.				Vypracoval: Markéta Jakešová	Kontroloval: Iřena Hrabincová Dipl.Arch.	Zodpovědný projektant: Iřena Hrabincová Dipl.Arch.	IHARCH s.r.o. IřENA HRABINCOVÁ Dipl.Arch. atelier@iharch.cz www.iharch.cz tel.: 222 221 700		Nad Údolím 351/70 Praha 4 147 00
			projekt: Regionální muzeum v Kolíně				č. zakázky:	009	revize:	paré:		
			Vstupní budova Muzea lidových staveb v Kouřimí				č. výkresu:	STS	-			
			ŘEZ CC, pohled severovýchod				datum:	květen 2019	č. výkresu:	004		
							měřítko:	1:100 @ A1(1:200 @ A3)				